

鋼製梯型電纜線槽

Steel Ladder Type Cable Tray

欣歐企業股份有限公司

SENCO ENTERPRISE CO., LTD.

831 高雄市大寮區光華路 470 巷 138 號

電話: (07)788-6336

傳真: (07)788-6339

No.138, Lane 470, Guanghua Rd., Daliao District
, Kaohsiung City 831, Taiwan.

website: www.senco.com.tw

e-mail: senco@ms18.hinet.net



電纜線槽製造標準

一. 製造標準

1. CNS 13303 C4466 金屬電纜線架系統
2. NEMA VE1-1996 METALLIC CABLE TRAY SYSTEMS

二. 材料標準

1. CNS 1244 熱浸法鍍鋅鋼片
2. CNS 10804 烤漆熱浸鍍鋅鋼片及鋼捲
3. CNS 2068 鋁及鋁合金之合金種類及鍊度符號
4. CNS 2253 鋁及鋁合金之片及板
5. CNS 2257 鋁擠型條
6. CNS 8499 冷軋不銹鋼鋼片及鋼板

三. 表面處理標準

1. CNS 8590 鋁及鋁合金之硫酸陽極氧化處理作業
2. CNS 8507 鋁及鋁合金之陽極氧化皮膜
3. CNS 10007 鋼鐵之熱浸法鍍鋅
4. CNS 770 烤漆
5. CNS 4938 環氧樹脂漆

四. 檢驗標準

1. CNS 13303 C4466 金屬電纜線架系統
2. NEMA VE1-1996 METALLIC CABLE TRAY SYSTEMS
3. CNS 2608 鋼料之檢驗通則
4. CNS 1361 熱浸法鍍鋅鋼片檢驗法
5. CNS 8500 冷軋不銹鋼鋼片及鋼板檢驗法
6. CNS 2258 鋁擠型條檢驗法
7. CNS 2254 鋁及鋁合金之片及板檢驗法
8. CNS 8406 鋁及鋁合金之陽極氧化膜厚度試驗法
9. CNS 771 烤漆檢驗法

鋼製梯型電纜線槽

STEEL SHEET LADDER TYPE CABLE TRAY

INDEX

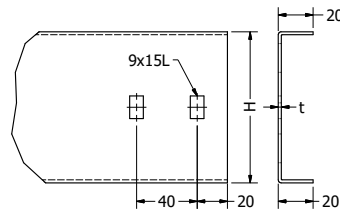
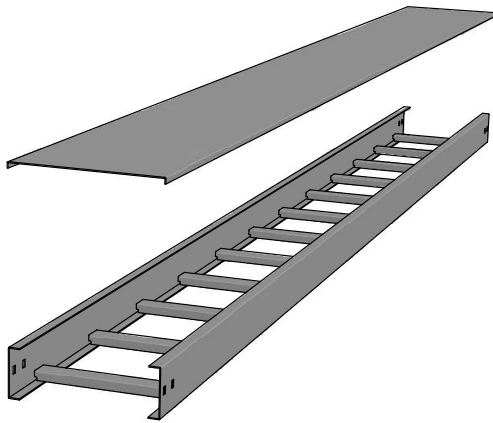
DESCRIPTION	PAGE
直式線槽 (STRAIGHT CABLE TRAY)	2
水平 L 形 90° 彎頭 (HORIZONTAL 90° ELBOW)	3
水平 L 形 60° 彎頭 (HORIZONTAL 60° ELBOW)	4
水平 L 形 45° 彎頭 (HORIZONTAL 45° ELBOW)	5
水平 L 形 30° 彎頭 (HORIZONTAL 30° ELBOW)	6
水平 T 形彎頭 (HORIZONTAL TEE ELBOW)	7
水平 X 形彎頭 (HORIZONTAL CROSS ELBOW)	8
垂直 T 形彎頭 (VERTICAL TEE ELBOW)	9
垂直上升 90° 彎頭 (VERTICAL INSIDE 90° ELBOW)	10
垂直上升 60° 彎頭 (VERTICAL INSIDE 60° ELBOW)	11
垂直上升 45° 彎頭 (VERTICAL INSIDE 45° ELBOW)	12
垂直上升 30° 彎頭 (VERTICAL INSIDE 30° ELBOW)	13
垂直下降 90° 彎頭 (VERTICAL OUTSIDE 90° ELBOW)	14
垂直下降 60° 彎頭 (VERTICAL OUTSIDE 60° ELBOW)	15
垂直下降 45° 彎頭 (VERTICAL OUTSIDE 45° ELBOW)	16
垂直下降 30° 彎頭 (VERTICAL OUTSIDE 30° ELBOW)	17
中間異徑接頭 (CENTER REDUCER ELBOW)	18
左偏異徑接頭 (LEFT REDUCER ELBOW)	19
右偏異徑接頭 (RIGHT REDUCER ELBOW)	20
線槽連接片 (STRAIGHT TRAY CONNECTOR)	21
配電盤連接片 (PANEL PLATE CONNECTOR)	21
水平可調連接片 (ADJUSTABLE HORIZONTAL CONNECTOR)	21
垂直可調連接片 (ADJUSTABLE VERTICAL CONNECTOR)	22
伸縮可調連接片 (ADJUSTABLE CONNECTOR)	22
異徑連接片 (REDUCER PLATES)	22
終端封板 (BLIND END COVER)	23
水平側板 (TEE BRANCH PLATE)	23
垂直側板 (SIDE BRANCH PLATE)	24
垂直分支板 (VERTICAL BRANCH PLATE)	24
分隔板 (SEPARATER PLATE)	25
分隔板固定片 (SEPARATER PLATE)	25
接地銅片 (COPPER GROUNDING PIECES)	25
線槽吊架 (HANGER CLAMP)	26
垂直線槽支撐架 (WALL SUPPORT)	26
壁架 (BRACKET)	27
蓋板固定夾 (COVER CLAMP)	27
外側固定片 (OUTSIDE HOLD DOWN CLAMP)	28
彈簧螺帽 (SPRING NUT)	28
馬車螺絲 (SQUARE NECK BLOT)	28
U 形槽鐵 (U CHANNEL)	29
全牙螺桿 (THREADED ROD)	29

直式線槽 (STRAIGHT CABLE TRAY)

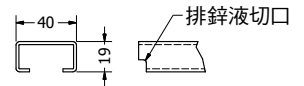
(Units: mm)

寬(W)	高(H)	長(L)
100	100	3000
200		
300		
400		
500		
600		
700		
800		
900		
1000		

- 線槽材質：熱軋鋼板 (2.0t)
- 蓋板材質：熱軋鋼板 (1.6t)
- 橫桿間距：250mm
- 表面處理：熱浸鍍鋅 粉體塗裝
- 公差範圍：長(L) ± 3.0 mm，寬(W) ± 2.0 mm，高(H) ± 1.0 mm，厚度(t) ± 0.2 mm
- TRAY MATERIAL：STEEL SHEET (2.0t)
- COVER MATERIAL：STEEL SHEET (1.6t)
- RUNG SPACE：250mm
- FINISH：HOT DIPPED GALVANIZED AFTER FABRICATION
POLYESTER POWDER COATING
- TOLERANCE：Length ± 3.0 mm，Width ± 2.0 mm，Height ± 1.0 mm，Thickness ± 0.2 mm

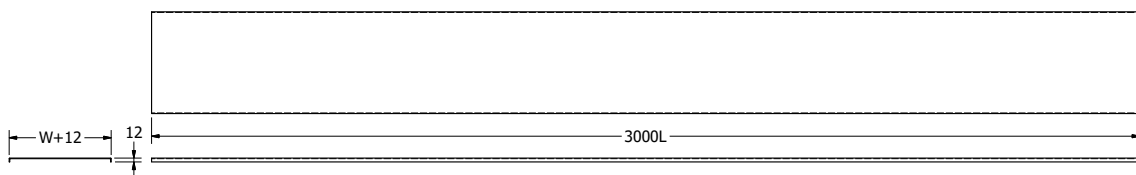


邊槽(SIDE RAIL)

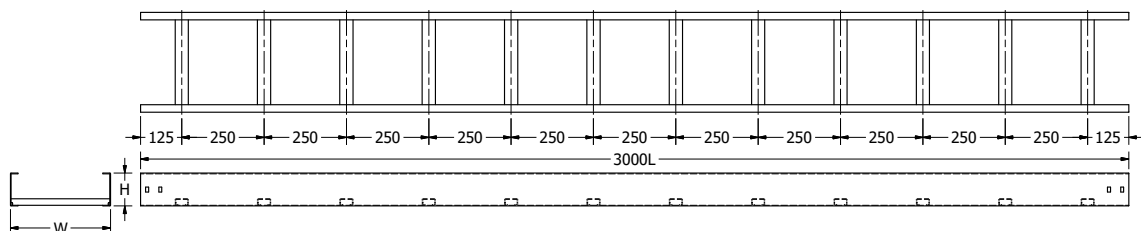


橫桿(RUNG)

1 直式線槽蓋板 (STRAIGHT CABLE TRAY COVER)



2 直式線槽 (STRAIGHT CABLE TRAY)



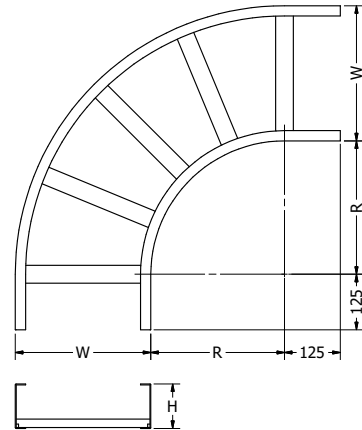
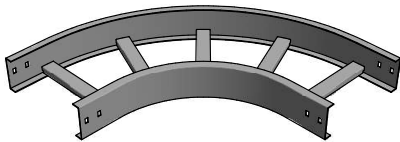
■ 水平 L 形 90° 彎頭 (HORIZONTAL 90° ELBOW)

(Units: mm)

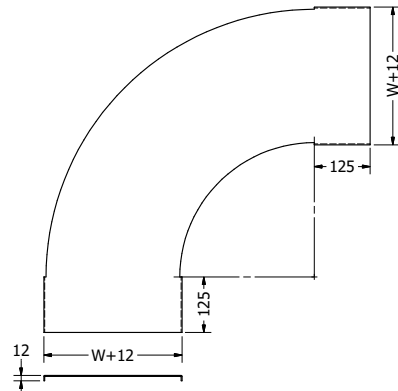
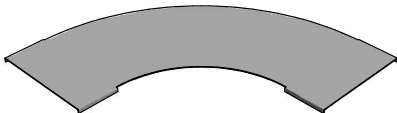
寬(W)	高(H)	半徑(R)
100	100	300
200		
300		
400		
500		
600		
700		
800		
900		
1000		

- 線槽材質：熱軋鋼板 (2.0t)
- 蓋板材質：熱軋鋼板 (1.6t)
- 橫桿間距：250mm
- 表面處理： 熱浸鍍鋅 粉體塗裝
- 公差範圍：長(L)±3.0mm，寬(W)±2.0mm，高(H)±1.0mm，厚度(t)±0.2mm
- TRAY MATERIAL：STEEL SHEET (2.0t)
- COVER MATERIAL：STEEL SHEET (1.6t)
- RUNG SPACE：250mm
- FINISH： HOT DIPPED GALVANIZED AFTER FABRICATION
 POLYESTER POWDER COATING
- TOLERANCE：Length±3.0mm, Width±2.0mm, Height±1.0mm, Thickness±0.2mm

1 水平 L 形 90° 彎頭 (HORIZONTAL 90° ELBOW)



2 水平 L 形 90° 彎頭蓋板 (HORIZONTAL 90° ELBOW COVER)



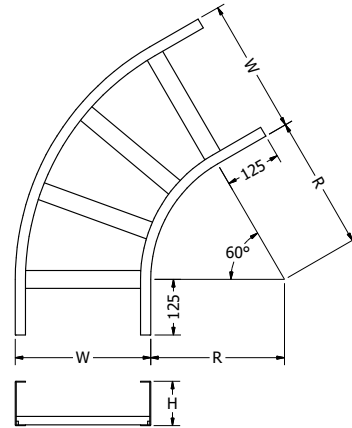
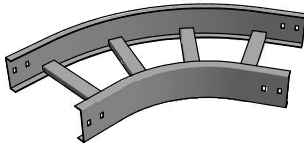
■ 水平 L 形 60° 彎頭 (HORIZONTAL 60° ELBOW)

(Units: mm)

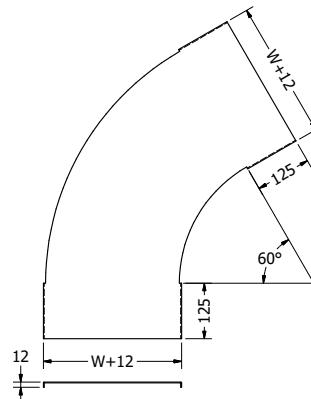
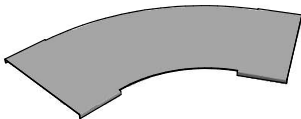
寬(W)	高(H)	半徑(R)
100	100	300
200		
300		
400		
500		
600		
700		
800		
900		
1000		

- 線槽材質：熱軋鋼板 (2.0t)
- 蓋板材質：熱軋鋼板 (1.6t)
- 橫桿間距：250mm
- 表面處理： 熱浸鍍鋅 粉體塗裝
- 公差範圍：長(L)±3.0mm，寬(W)±2.0mm，高(H)±1.0mm，厚度(t)±0.2mm
- TRAY MATERIAL：STEEL SHEET (2.0t)
- COVER MATERIAL：STEEL SHEET (1.6t)
- RUNG SPACE：250mm
- FINISH： HOT DIPPED GALVANIZED AFTER FABRICATION
 POLYESTER POWDER COATING
- TOLERANCE：Length±3.0mm, Width±2.0mm, Height±1.0mm, Thickness±0.2mm

1 水平 L 形 60° 彎頭 (HORIZONTAL 60° ELBOW)



2 水平 L 形 60° 彎頭蓋板 (HORIZONTAL 60° ELBOW COVER)



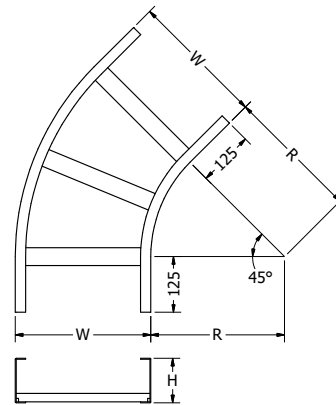
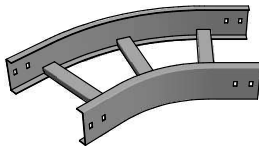
■ 水平 L 形 45° 彎頭 (HORIZONTAL 45° ELBOW)

(Units: mm)

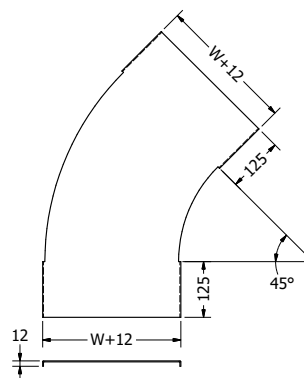
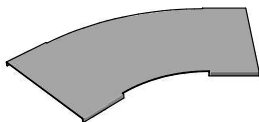
寬(W)	高(H)	半徑(R)
100	100	300
200		
300		
400		
500		
600		
700		
800		
900		
1000		

- 線槽材質：熱軋鋼板 (2.0t)
- 蓋板材質：熱軋鋼板 (1.6t)
- 橫桿間距：250mm
- 表面處理： 熱浸鍍鋅 粉體塗裝
- 公差範圍：長(L)±3.0mm，寬(W)±2.0mm，高(H)±1.0mm，厚度(t)±0.2mm
- TRAY MATERIAL：STEEL SHEET (2.0t)
- COVER MATERIAL：STEEL SHEET (1.6t)
- RUNG SPACE：250mm
- FINISH： HOT DIPPED GALVANIZED AFTER FABRICATION
 POLYESTER POWDER COATING
- TOLERANCE：Length±3.0mm, Width±2.0mm, Height±1.0mm, Thickness±0.2mm

1 水平 L 形 45° 彎頭 (HORIZONTAL 45° ELBOW)



2 水平 L 形 45° 彎頭蓋板 (HORIZONTAL 45° ELBOW COVER)



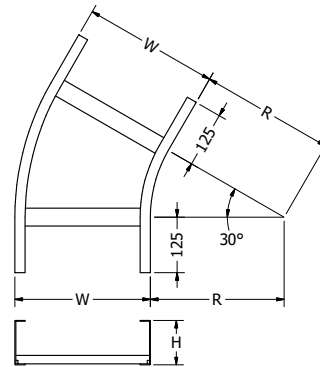
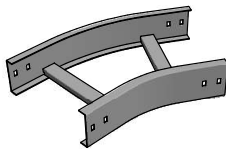
■ 水平 L 形 30° 彎頭 (HORIZONTAL 30° ELBOW)

(Units: mm)

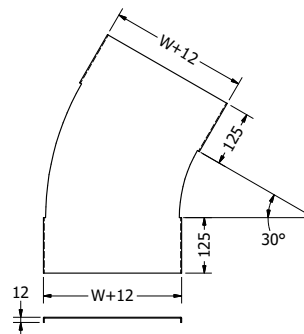
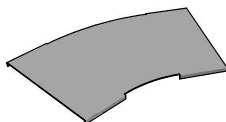
寬(W)	高(H)	半徑(R)
100	100	300
200		
300		
400		
500		
600		
700		
800		
900		
1000		

- 線槽材質：熱軋鋼板 (2.0t)
- 蓋板材質：熱軋鋼板 (1.6t)
- 橫桿間距：250mm
- 表面處理： 熱浸鍍鋅 粉體塗裝
- 公差範圍：長(L)±3.0mm，寬(W)±2.0mm，高(H)±1.0mm，厚度(t)±0.2mm
- TRAY MATERIAL：STEEL SHEET (2.0t)
- COVER MATERIAL：STEEL SHEET (1.6t)
- RUNG SPACE：250mm
- FINISH： HOT DIPPED GALVANIZED AFTER FABRICATION
 POLYESTER POWDER COATING
- TOLERANCE：Length±3.0mm, Width±2.0mm, Height±1.0mm, Thickness±0.2mm

1 水平 L 形 30° 彎頭 (HORIZONTAL 30° ELBOW)



2 水平 L 形 30° 彎頭蓋板 (HORIZONTAL 30° ELBOW COVER)



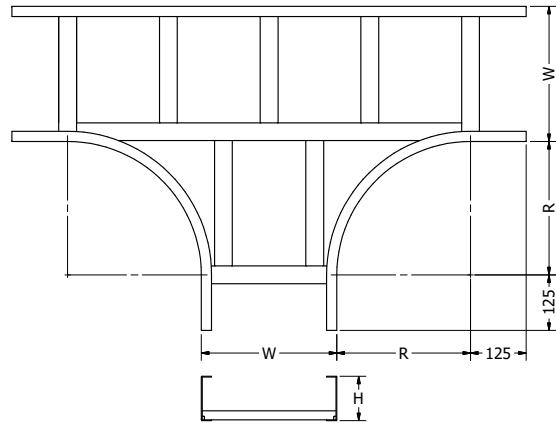
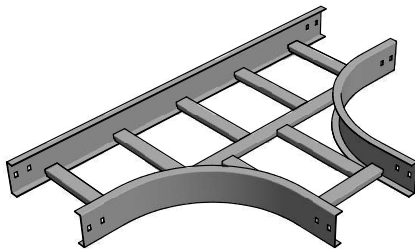
水平 T 形彎頭 (HORIZONTAL TEE ELBOW)

(Units: mm)

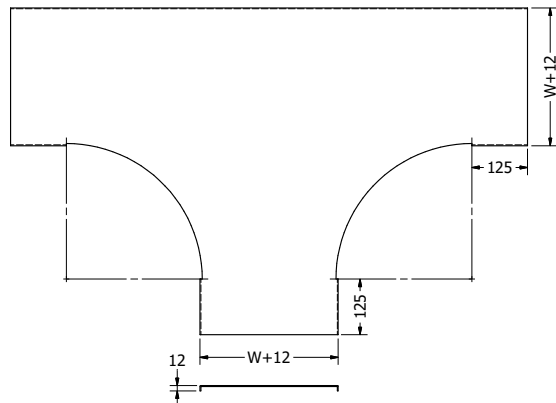
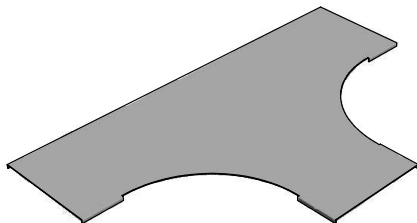
寬(W)	高(H)	半徑(R)
100	100	300
200		
300		
400		
500		
600		
700		
800		
900		
1000		

- 線槽材質：熱軋鋼板 (2.0t)
- 蓋板材質：熱軋鋼板 (1.6t)
- 橫桿間距：250mm
- 表面處理： 熱浸鍍鋅 粉體塗裝
- 公差範圍：長(L) ± 3.0 mm，寬(W) ± 2.0 mm，高(H) ± 1.0 mm，厚度(t) ± 0.2 mm
- TRAY MATERIAL：STEEL SHEET (2.0t)
- COVER MATERIAL：STEEL SHEET (1.6t)
- RUNG SPACE：250mm
- FINISH： HOT DIPPED GALVANIZED AFTER FABRICATION
 POLYESTER POWDER COATING
- TOLERANCE：Length ± 3.0 mm，Width ± 2.0 mm，Height ± 1.0 mm，Thickness ± 0.2 mm

1 水平 T 形彎頭 (HORIZONTAL TEE ELBOW)



2 水平 T 形彎頭蓋板 (HORIZONTAL TEE ELBOW COVER)



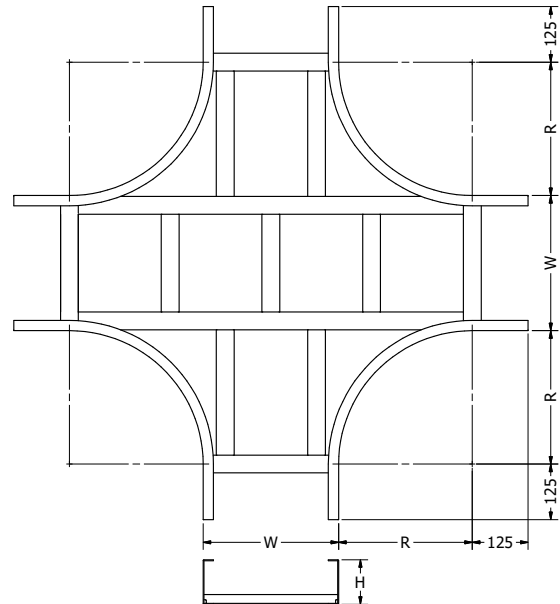
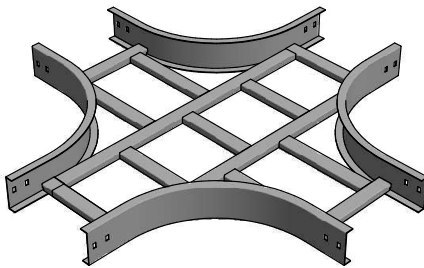
水平 X 形彎頭 (HORIZONTAL CROSS ELBOW)

(Units: mm)

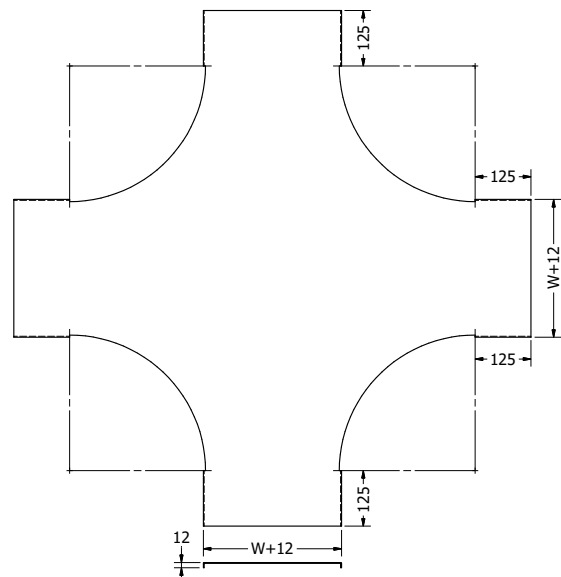
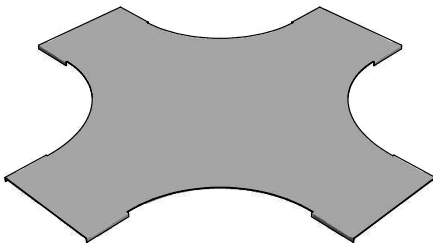
寬(W)	高(H)	半徑(R)
100	100	300
200		
300		
400		
500		
600		
700		
800		
900		
1000		

- 線槽材質：熱軋鋼板 (2.0t)
- 蓋板材質：熱軋鋼板 (1.6t)
- 橫桿間距：250mm
- 表面處理：熱浸鍍鋅 粉體塗裝
- 公差範圍：長(L)±3.0mm，寬(W)±2.0mm，高(H)±1.0mm，厚度(t)±0.2mm
- TRAY MATERIAL：STEEL SHEET (2.0t)
- COVER MATERIAL：STEEL SHEET (1.6t)
- RUNG SPACE：250mm
- FINISH：HOT DIPPED GALVANIZED AFTER FABRICATION
POLYESTER POWDER COATING
- TOLERANCE：Length±3.0mm，Width±2.0mm，Height±1.0mm，Thickness±0.2mm

1 水平 X 形彎頭 (HORIZONTAL CROSS ELBOW)



2 水平 X 形彎頭蓋板 (HORIZONTAL CROSS ELBOW COVER)



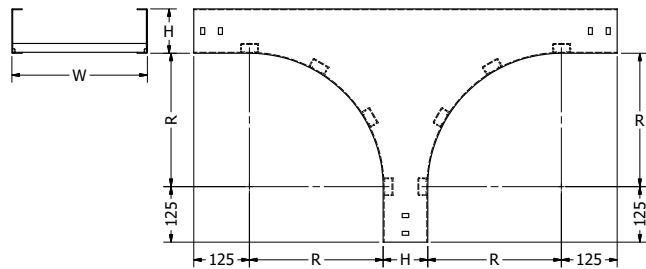
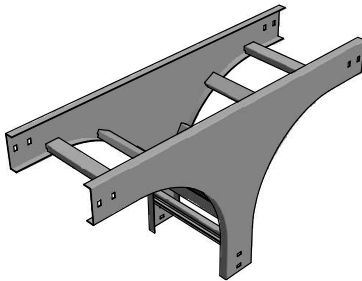
垂直 T 形彎頭 (VERTICAL TEE ELBOW)

(Units: mm)

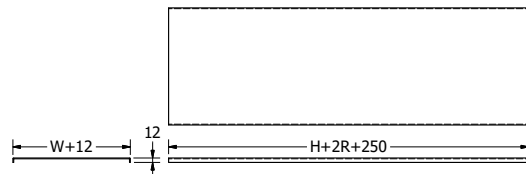
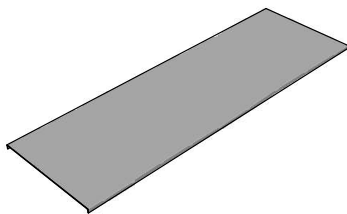
寬(W)	高(H)	半徑(R)
100	100	300
200		
300		
400		
500		
600		
700		
800		
900		
1000		

- 線槽材質：熱軋鋼板 (2.0t)
- 蓋板材質：熱軋鋼板 (1.6t)
- 橫桿間距：250mm
- 表面處理： 熱浸鍍鋅 粉體塗裝
- 公差範圍：長(L)±3.0mm，寬(W)±2.0mm，高(H)±1.0mm，厚度(t)±0.2mm
- TRAY MATERIAL：STEEL SHEET (2.0t)
- COVER MATERIAL：STEEL SHEET (1.6t)
- RUNG SPACE：250mm
- FINISH： HOT DIPPED GALVANIZED AFTER FABRICATION
 POLYESTER POWDER COATING
- TOLERANCE：Length±3.0mm，Width±2.0mm，Height±1.0mm，Thickness±0.2mm

1 垂直 T 形彎頭 (VERTICAL TEE ELBOW)



2 垂直 T 形彎頭蓋板 (VERTICAL TEE ELBOW COVER)



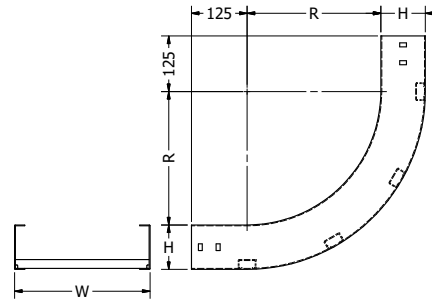
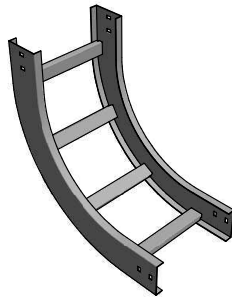
■ 垂直上升90° 彎頭 (VERTICAL INSIDE 90° ELBOW)

(Units: mm)

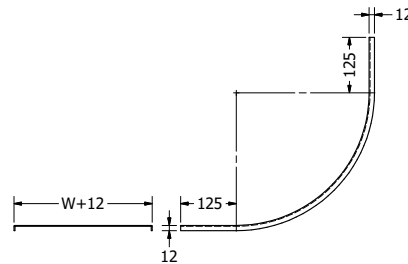
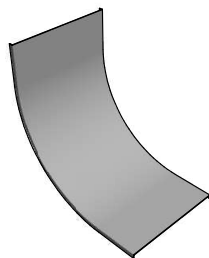
寬(W)	高(H)	半徑(R)
100	100	300
200		
300		
400		
500		
600		
700		
800		
900		
1000		

- 線槽材質：熱軋鋼板 (2.0t)
- 蓋板材質：熱軋鋼板 (1.6t)
- 橫桿間距：250mm
- 表面處理： 熱浸鍍鋅 粉體塗裝
- 公差範圍：長(L)±3.0mm，寬(W)±2.0mm，高(H)±1.0mm，厚度(t)±0.2mm
- TRAY MATERIAL：STEEL SHEET (2.0t)
- COVER MATERIAL：STEEL SHEET (1.6t)
- RUNG SPACE：250mm
- FINISH： HOT DIPPED GALVANIZED AFTER FABRICATION
 POLYESTER POWDER COATING
- TOLERANCE：Length±3.0mm, Width±2.0mm, Height±1.0mm, Thickness±0.2mm

1 垂直上升90° 彎頭 (VERTICAL INSIDE 90° ELBOW)



2 垂直上升90° 彎頭蓋板 (VERTICAL INSIDE 90° ELBOW COVER)



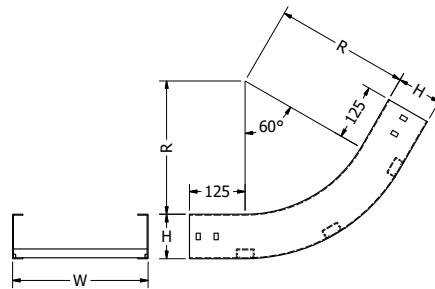
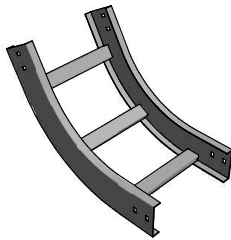
■ 垂直上升60° 彎頭 (VERTICAL INSIDE 60° ELBOW)

(Units: mm)

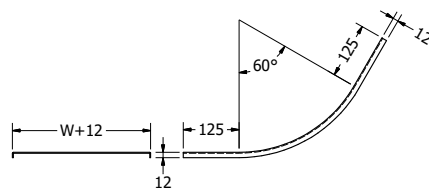
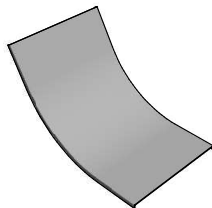
寬(W)	高(H)	半徑(R)
100	100	300
200		
300		
400		
500		
600		
700		
800		
900		
1000		

- 線槽材質：熱軋鋼板 (2.0t)
- 蓋板材質：熱軋鋼板 (1.6t)
- 橫桿間距：250mm
- 表面處理： 熱浸鍍鋅 粉體塗裝
- 公差範圍：長(L)±3.0mm，寬(W)±2.0mm，高(H)±1.0mm，厚度(t)±0.2mm
- TRAY MATERIAL：STEEL SHEET (2.0t)
- COVER MATERIAL：STEEL SHEET (1.6t)
- RUNG SPACE：250mm
- FINISH： HOT DIPPED GALVANIZED AFTER FABRICATION
 POLYESTER POWDER COATING
- TOLERANCE：Length±3.0mm，Width±2.0mm，Height±1.0mm，Thickness±0.2mm

1 垂直上升60° 彎頭 (VERTICAL INSIDE 60° ELBOW)



2 垂直上升60° 彎頭蓋板 (VERTICAL INSIDE 60° ELBOW COVER)



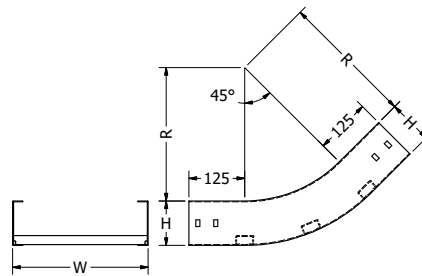
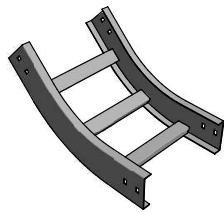
■ 垂直上升45° 彎頭 (VERTICAL INSIDE 45° ELBOW)

(Units: mm)

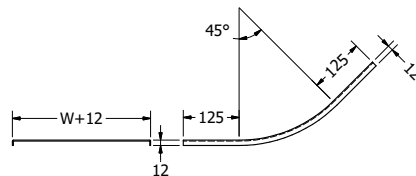
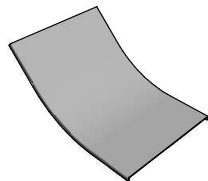
寬(W)	高(H)	半徑(R)
100	100	300
200		
300		
400		
500		
600		
700		
800		
900		
1000		

- 線槽材質：熱軋鋼板 (2.0t)
- 蓋板材質：熱軋鋼板 (1.6t)
- 橫桿間距：250mm
- 表面處理： 熱浸鍍鋅 粉體塗裝
- 公差範圍：長(L)±3.0mm，寬(W)±2.0mm，高(H)±1.0mm，厚度(t)±0.2mm
- TRAY MATERIAL：STEEL SHEET (2.0t)
- COVER MATERIAL：STEEL SHEET (1.6t)
- RUNG SPACE：250mm
- FINISH： HOT DIPPED GALVANIZED AFTER FABRICATION
 POLYESTER POWDER COATING
- TOLERANCE：Length±3.0mm，Width±2.0mm，Height±1.0mm，Thickness±0.2mm

1 垂直上升45° 彎頭 (VERTICAL INSIDE 45° ELBOW)



2 垂直上升45° 彎頭蓋板 (VERTICAL INSIDE 45° ELBOW COVER)



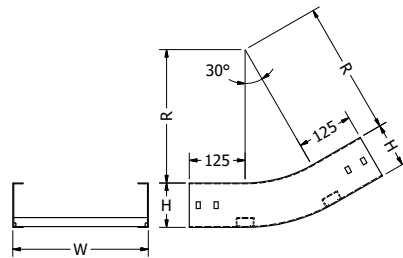
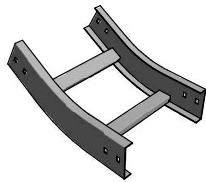
■ 垂直上升30° 彎頭 (VERTICAL INSIDE 30° ELBOW)

(Units: mm)

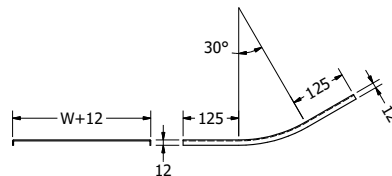
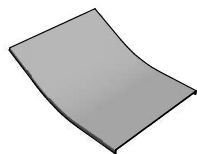
寬(W)	高(H)	半徑(R)
100	100	300
200		
300		
400		
500		
600		
700		
800		
900		
1000		

- 線槽材質：熱軋鋼板 (2.0t)
- 蓋板材質：熱軋鋼板 (1.6t)
- 橫桿間距：250mm
- 表面處理：熱浸鍍鋅 粉體塗裝
- 公差範圍：長(L)±3.0mm，寬(W)±2.0mm，高(H)±1.0mm，厚度(t)±0.2mm
- TRAY MATERIAL：STEEL SHEET (2.0t)
- COVER MATERIAL：STEEL SHEET (1.6t)
- RUNG SPACE：250mm
- FINISH：HOT DIPPED GALVANIZED AFTER FABRICATION
POLYESTER POWDER COATING
- TOLERANCE：Length±3.0mm, Width±2.0mm, Height±1.0mm, Thickness±0.2mm

1 垂直上升30° 彎頭 (VERTICAL INSIDE 30° ELBOW)



2 垂直上升30° 彎頭蓋板 (VERTICAL INSIDE 30° ELBOW COVER)



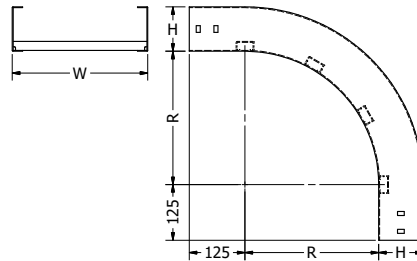
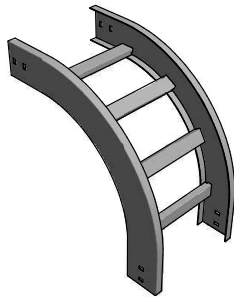
■ 垂直下降90° 彎頭 (VERTICAL OUTSIDE 90° ELBOW)

(Units: mm)

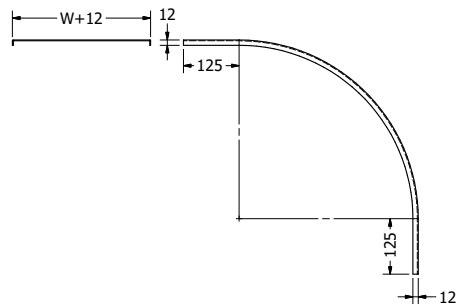
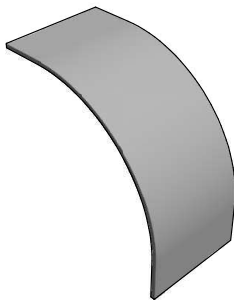
寬(W)	高(H)	半徑(R)
100	100	300
200		
300		
400		
500		
600		
700		
800		
900		
1000		

- 線槽材質：熱軋鋼板 (2.0t)
- 蓋板材質：熱軋鋼板 (1.6t)
- 橫桿間距：250mm
- 表面處理： 熱浸鍍鋅 粉體塗裝
- 公差範圍：長(L)±3.0mm，寬(W)±2.0mm，高(H)±1.0mm，厚度(t)±0.2mm
- TRAY MATERIAL：STEEL SHEET (2.0t)
- COVER MATERIAL：STEEL SHEET (1.6t)
- RUNG SPACE：250mm
- FINISH： HOT DIPPED GALVANIZED AFTER FABRICATION
 POLYESTER POWDER COATING
- TOLERANCE：Length±3.0mm, Width±2.0mm, Height±1.0mm, Thickness±0.2mm

1 垂直下降90° 彎頭 (VERTICAL OUTSIDE 90° ELBOW)



2 垂直下降90° 彎頭蓋板 (VERTICAL OUTSIDE 90° ELBOW COVER)



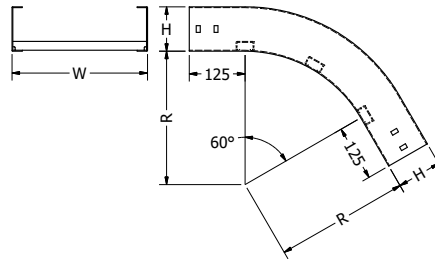
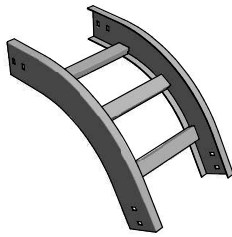
■ 垂直下降60° 彎頭 (VERTICAL OUTSIDE 60° ELBOW)

(Units: mm)

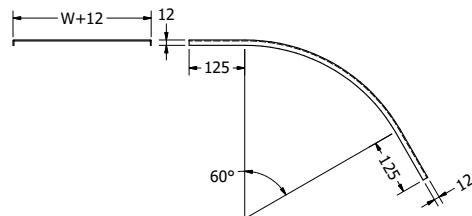
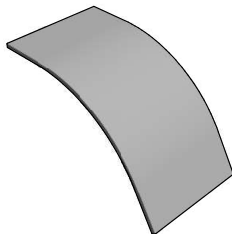
寬(W)	高(H)	半徑(R)
100	100	300
200		
300		
400		
500		
600		
700		
800		
900		
1000		

- 線槽材質：熱軋鋼板 (2.0t)
- 蓋板材質：熱軋鋼板 (1.6t)
- 橫桿間距：250mm
- 表面處理： 熱浸鍍鋅 粉體塗裝
- 公差範圍：長(L)±3.0mm，寬(W)±2.0mm，高(H)±1.0mm，厚度(t)±0.2mm
- TRAY MATERIAL：STEEL SHEET (2.0t)
- COVER MATERIAL：STEEL SHEET (1.6t)
- RUNG SPACE：250mm
- FINISH： HOT DIPPED GALVANIZED AFTER FABRICATION
 POLYESTER POWDER COATING
- TOLERANCE：Length±3.0mm, Width±2.0mm, Height±1.0mm, Thickness±0.2mm

1 垂直下降60° 彎頭 (VERTICAL OUTSIDE 60° ELBOW)



2 垂直下降60° 彎頭蓋板 (VERTICAL OUTSIDE 60° ELBOW COVER)



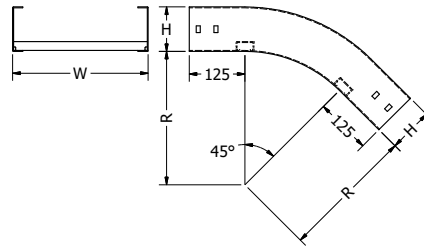
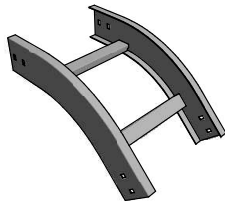
■ 垂直下降45° 彎頭 (VERTICAL OUTSIDE 45° ELBOW)

(Units: mm)

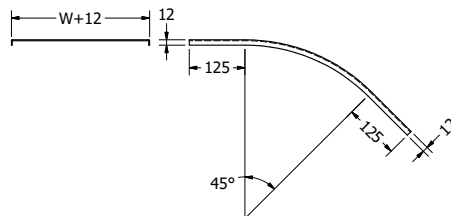
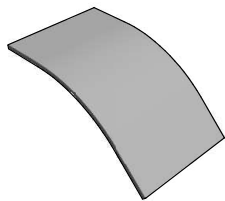
寬(W)	高(H)	半徑(R)
100	100	300
200		
300		
400		
500		
600		
700		
800		
900		
1000		

- 線槽材質：熱軋鋼板 (2.0t)
- 蓋板材質：熱軋鋼板 (1.6t)
- 橫桿間距：250mm
- 表面處理：熱浸鍍鋅 粉體塗裝
- 公差範圍：長(L)±3.0mm，寬(W)±2.0mm，高(H)±1.0mm，厚度(t)±0.2mm
- TRAY MATERIAL：STEEL SHEET (2.0t)
- COVER MATERIAL：STEEL SHEET (1.6t)
- RUNG SPACE：250mm
- FINISH：HOT DIPPED GALVANIZED AFTER FABRICATION
POLYESTER POWDER COATING
- TOLERANCE：Length±3.0mm, Width±2.0mm, Height±1.0mm, Thickness±0.2mm

1 垂直下降45° 彎頭 (VERTICAL OUTSIDE 45° ELBOW)



2 垂直下降45° 彎頭蓋板 (VERTICAL OUTSIDE 45° ELBOW COVER)



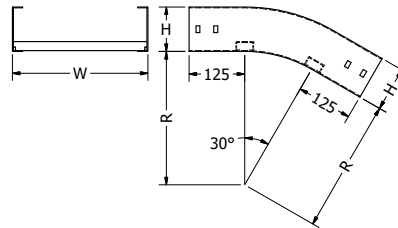
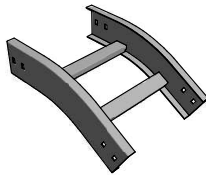
垂直下降30°彎頭 (VERTICAL OUTSIDE 30° ELBOW)

(Units: mm)

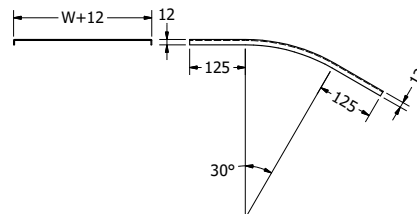
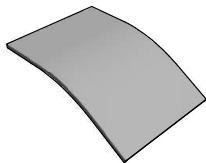
寬(W)	高(H)	半徑(R)
100	100	300
200		
300		
400		
500		
600		
700		
800		
900		
1000		

- 線槽材質：熱軋鋼板 (2.0t)
- 蓋板材質：熱軋鋼板 (1.6t)
- 橫桿間距：250mm
- 表面處理：熱浸鍍鋅 粉體塗裝
- 公差範圍：長(L)±3.0mm，寬(W)±2.0mm，高(H)±1.0mm，厚度(t)±0.2mm
- TRAY MATERIAL：STEEL SHEET (2.0t)
- COVER MATERIAL：STEEL SHEET (1.6t)
- RUNG SPACE：250mm
- FINISH：HOT DIPPED GALVANIZED AFTER FABRICATION
POLYESTER POWDER COATING
- TOLERANCE：Length±3.0mm, Width±2.0mm, Height±1.0mm, Thickness±0.2mm

1 垂直下降30°彎頭 (VERTICAL OUTSIDE 30° ELBOW)



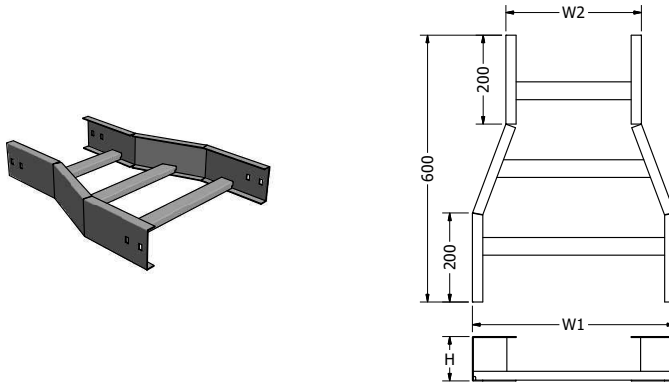
2 垂直下降30°彎頭蓋板 (VERTICAL OUTSIDE 30° ELBOW COVER)



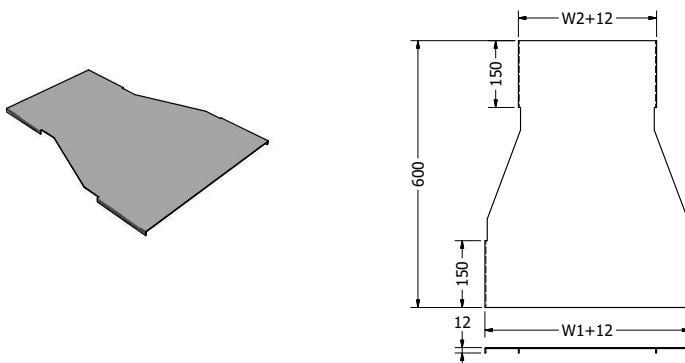
中間異徑接頭 (CENTER REDUCER ELBOW)

(Units:mm)

1 中間異徑接頭 (CENTER REDUCER ELBOW)



2 中間異徑接頭蓋板 (CENTER REDUCER ELBOW COVER)



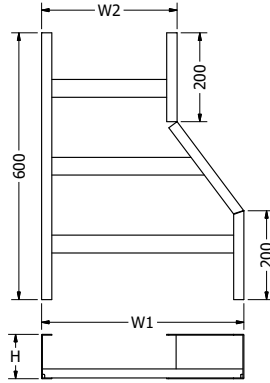
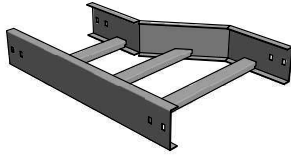
- 線槽材質：熱軋鋼板 (2.0t)
- 蓋板材質：熱軋鋼板 (1.6t)
- 橫桿間距：250mm
- 表面處理：熱浸鍍鋅 粉體塗裝
- 公差範圍：長(L)±3.0mm，寬(W)±2.0mm，高(H)±1.0mm，厚度(t)±0.2mm
- TRAY MATERIAL：STEEL SHEET (2.0t)
- COVER MATERIAL：STEEL SHEET (1.6t)
- RUNG SPACE：250mm
- FINISH：HOT DIPPED GALVANIZED AFTER FABRICATION
POLYESTER POWDER COATING
- TOLERANCE：Lenght±3.0mm, Width±2.0mm, Hight±1.0mm, Thickness±0.2mm

寬(W1)	寬(W2)	高(H)
200	100	100
300	100	
	200	
400	100	
	200	
	300	
500	100	
	200	
	300	
	400	
600	100	
	200	
	300	
	400	
	500	
700	100	
	200	
	300	
	400	
	500	
	600	
800	100	
	200	
	300	
	400	
	500	
	600	
	700	
900	100	
	200	
	300	
	400	
	500	
	600	
	700	
	800	
1000	100	
	200	
	300	
	400	
	500	
	600	
	700	
	800	
	900	

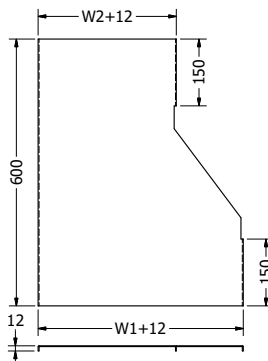
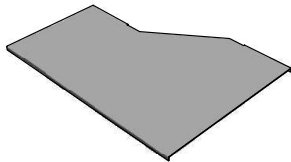
左偏異徑接頭 (LEFT REDUCER ELBOW)

(Units:mm)

1 左偏異徑接頭 (LEFT REDUCER ELBOW)



2 左偏異徑接頭蓋板 (LEFT REDUCER ELBOW COVER)



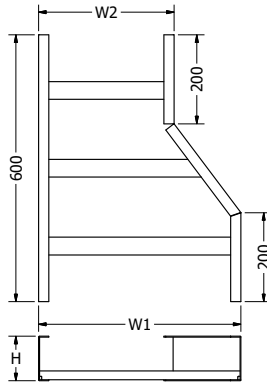
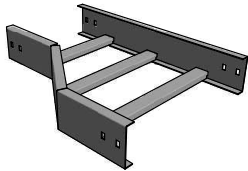
寬(W1)	寬(W2)	高(H)
200	100	100
300	100	
	200	
400	100	
	200	
	300	
500	100	
	200	
	300	
	400	
600	100	
	200	
	300	
	400	
	500	
700	100	
	200	
	300	
	400	
	500	
	600	
800	100	
	200	
	300	
	400	
	500	
	600	
	700	
900	100	
	200	
	300	
	400	
	500	
	600	
	700	
	800	
1000	100	
	200	
	300	
	400	
	500	
	600	
	700	
	800	
	900	

- 線槽材質：熱軋鋼板 (2.0t)
- 蓋板材質：熱軋鋼板 (1.6t)
- 橫桿間距：250mm
- 表面處理：熱浸鍍鋅 粉體塗裝
- 公差範圍：長(L)±3.0mm，寬(W)±2.0mm，高(H)±1.0mm，厚度(t)±0.2mm
- TRAY MATERIAL：STEEL SHEET (2.0t)
- COVER MATERIAL：STEEL SHEET (1.6t)
- RUNG SPACE：250mm
- FINISH：HOT DIPPED GALVANIZED AFTER FABRICATION
POLYESTER POWDER COATING
- TOLERANCE：Lenght±3.0mm, Width±2.0mm, Hight±1.0mm, Thickness±0.2mm

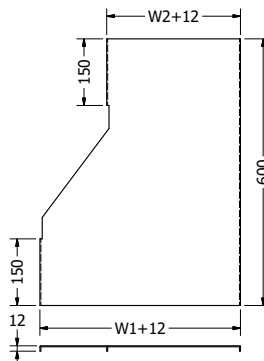
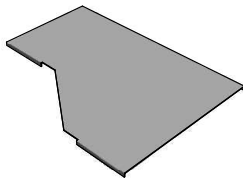
右偏異徑接頭 (RIGHT REDUCER ELBOW)

(Units:mm)

1 右偏異徑接頭 (RIGHT REDUCER ELBOW)



2 右偏異徑接頭蓋板 (RIGHT REDUCER ELBOW COVER)

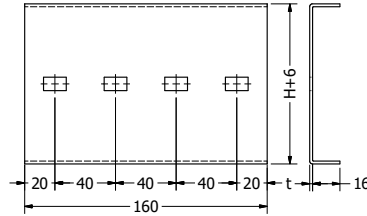
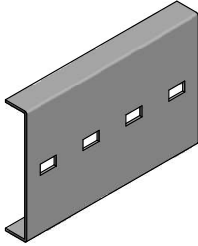


寬(W1)	寬(W2)	高(H)
200	100	100
300	100	
	200	
400	100	
	200	
	300	
500	100	
	200	
	300	
	400	
600	100	
	200	
	300	
	400	
	500	
700	100	
	200	
	300	
	400	
	500	
	600	
800	100	
	200	
	300	
	400	
	500	
	600	
	700	
900	100	
	200	
	300	
	400	
	500	
	600	
	700	
	800	
1000	100	
	200	
	300	
	400	
	500	
	600	
	700	
	800	
	900	

- 線槽材質：熱軋鋼板 (2.0t)
- 蓋板材質：熱軋鋼板 (1.6t)
- 橫桿間距：250mm
- 表面處理：熱浸鍍鋅 粉體塗裝
- 公差範圍：長(L)±3.0mm，寬(W)±2.0mm，高(H)±1.0mm，厚度(t)±0.2mm
- TRAY MATERIAL：STEEL SHEET (2.0t)
- COVER MATERIAL：STEEL SHEET (1.6t)
- RUNG SPACE：250mm
- FINISH：HOT DIPPED GALVANIZED AFTER FABRICATION
POLYESTER POWDER COATING
- TOLERANCE：Lenght±3.0mm, Width±2.0mm, Hight±1.0mm, Thickness±0.2mm

- 線槽連接片 (STRAIGHT TRAY CONNECTOR)
- 配電盤連接片 (PANEL PLATE CONNECTOR)
- 水平可調連接片 (ADJUSTABLE HORIZONTAL CONNECTOR)

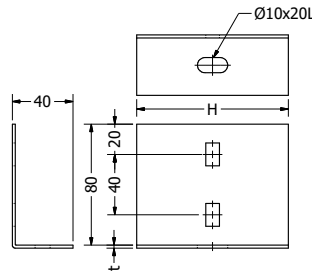
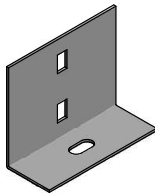
1 線槽連接片 (STRAIGHT TRAY CONNECTOR)



- 材 質：熱軋鋼板
- 厚 度：2.0mm±0.2mm
- 表面處理： 熱浸鍍鋅 粉體塗裝

- MATERIAL : STEEL SHEET
- THICKNESS : 2.0mm±0.2mm
- FINISH : HOT DIPPED GALVANIZED AFTER FABRICATION
 POLYESTER POWDER COATING

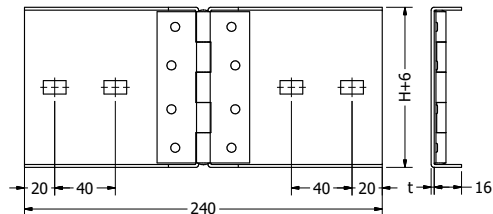
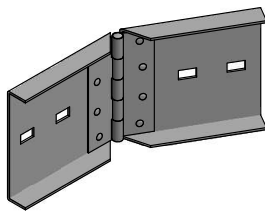
2 配電盤連接片 (PANEL PLATE CONNECTOR)



- 材 質：熱軋鋼板
- 厚 度：2.0mm±0.2mm
- 表面處理： 熱浸鍍鋅 粉體塗裝

- MATERIAL : STEEL SHEET
- THICKNESS : 2.0mm±0.2mm
- FINISH : HOT DIPPED GALVANIZED AFTER FABRICATION
 POLYESTER POWDER COATING

3 水平可調連接片 (ADJUSTABLE HORIZONTAL CONNECTOR)



- 材 質：熱軋鋼板
- 厚 度：2.0mm±0.2mm
- 表面處理： 熱浸鍍鋅 粉體塗裝

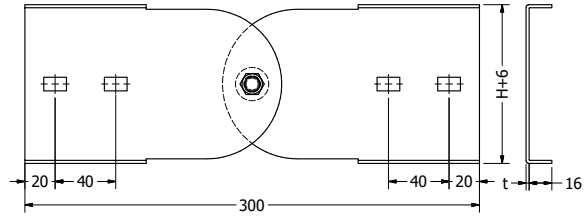
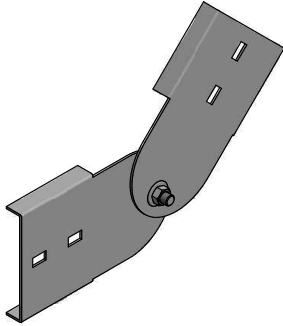
- MATERIAL : STEEL SHEET
- THICKNESS : 2.0mm±0.2mm
- FINISH : HOT DIPPED GALVANIZED AFTER FABRICATION
 POLYESTER POWDER COATING

■ 垂直可調連接片 (ADJUSTABLE VERTICAL CONNECTOR)

■ 伸縮可調連接片 (EXPANSION SPLICE CONNECTOR)

■ 異徑連接片 (REDUCER PLATES)

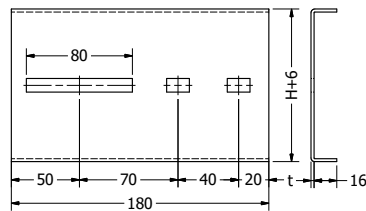
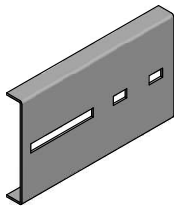
1 垂直可調連接片 (ADJUSTABLE VERTICAL CONNECTOR)



- 材 質：熱軋鋼板
- 厚 度：2.0mm±0.2mm
- 表面處理： 熱浸鍍鋅 粉體塗裝

- MATERIAL : STEEL SHEET
- THICKNESS : 2.0mm±0.2mm
- FINISH : HOT DIPPED GALVANIZED AFTER FABRICATION
 POLYESTER POWDER COATING

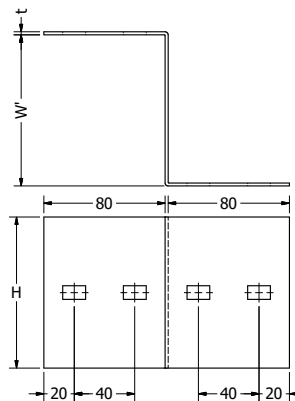
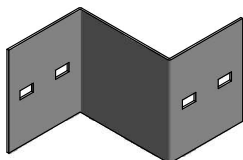
2 伸縮可調連接片 (EXPANSION SPLICE CONNECTOR)



- 材 質：熱軋鋼板
- 厚 度：2.0mm±0.2mm
- 表面處理： 熱浸鍍鋅 粉體塗裝

- MATERIAL : STEEL SHEET
- THICKNESS : 2.0mm±0.2mm
- FINISH : HOT DIPPED GALVANIZED AFTER FABRICATION
 POLYESTER POWDER COATING

3 異徑連接片 (REDUCER PLATES)



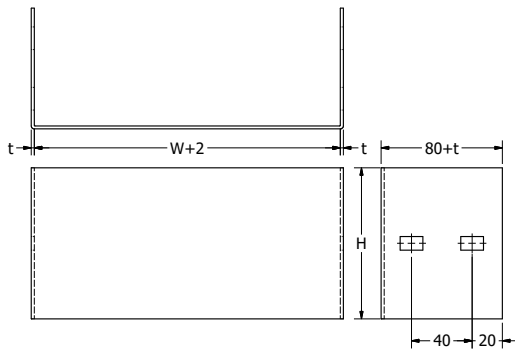
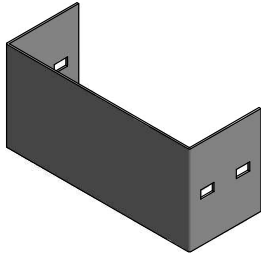
- 材 質：熱軋鋼板
- 厚 度：2.0mm±0.2mm
- 表面處理： 熱浸鍍鋅 粉體塗裝

- MATERIAL : STEEL SHEET
- THICKNESS : 2.0mm±0.2mm
- FINISH : HOT DIPPED GALVANIZED AFTER FABRICATION
 POLYESTER POWDER COATING

■ 終端封板 (BLIND END COVER)

■ 水平側板 (TEE BRANCH PLATE)

1 終端封板 (BLIND END COVER)

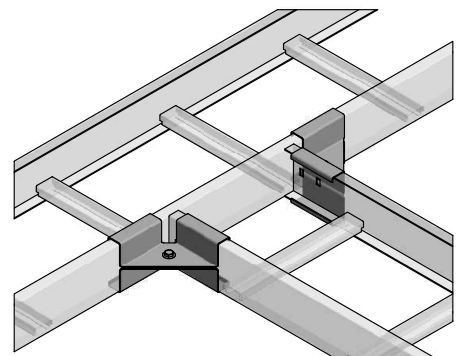
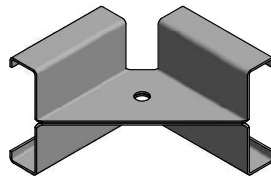
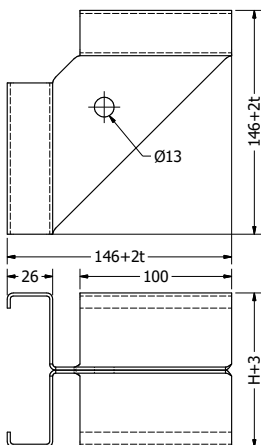


寬(W)	高(H)
100	100
200	
300	
400	
500	
600	
700	
800	
900	
1000	

- 材 質：熱軋鋼板
- 厚 度：2.0mm±0.2mm
- 表面處理： 熱浸鍍鋅 粉體塗裝

- MATERIAL : STEEL SHEET
- THICKNESS : 2.0mm±0.2mm
- FINISH : HOT DIPPED GALVANIZED AFTER FABRICATION POLYESTER POWDER COATING

2 水平側板 (TEE BRANCH PLATE)



水平側板安裝示意圖

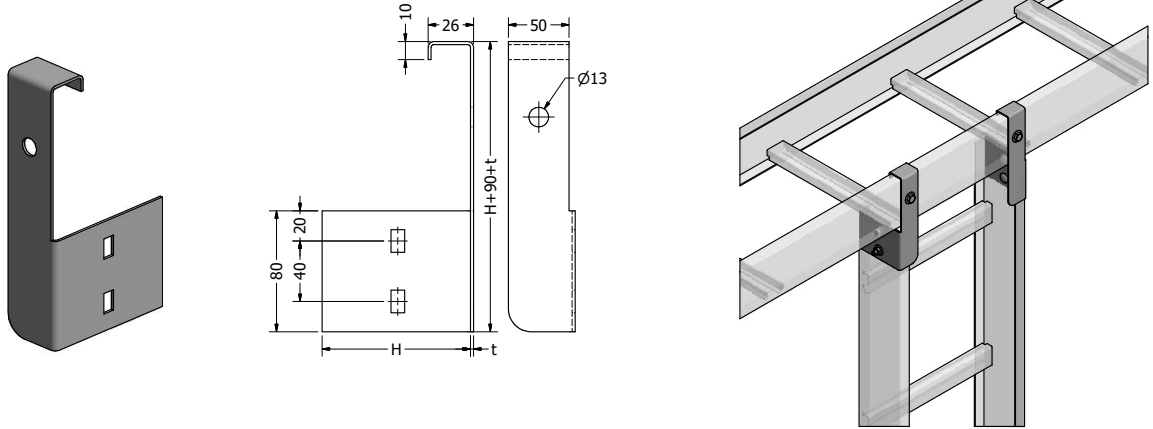
- 材 質：熱軋鋼板
- 厚 度：2.0mm±0.2mm
- 表面處理： 熱浸鍍鋅 粉體塗裝

- MATERIAL : STEEL SHEET
- THICKNESS : 2.0mm±0.2mm
- FINISH : HOT DIPPED GALVANIZED AFTER FABRICATION POLYESTER POWDER COATING

- 垂直側板 (SIDE BRANCH PLATE)
- 垂直分支板 (TEE BRANCH PLATE)

1 垂直側板 (SIDE BRANCH PLATE)

垂直側板安裝參考示意圖

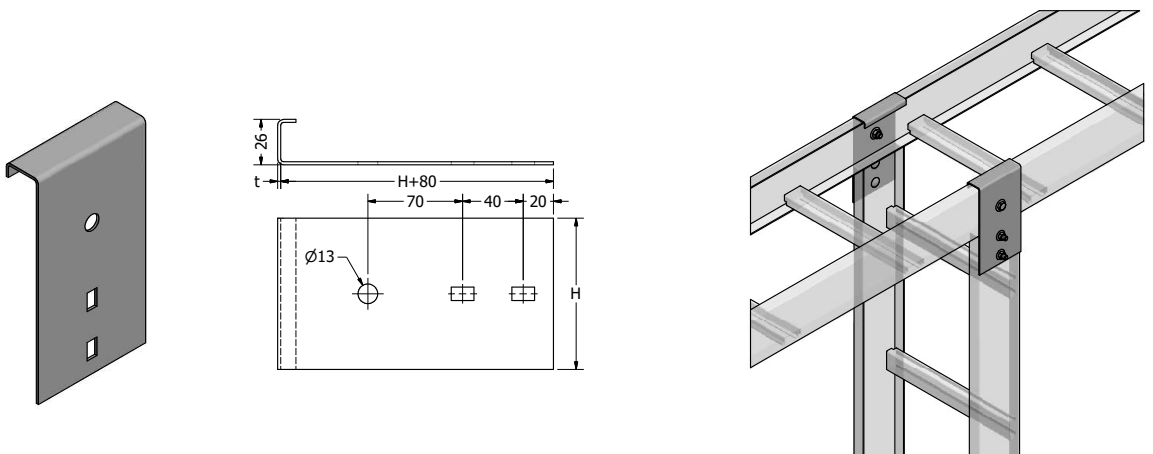


- 材 質：熱軋鋼板
- 厚 度：2.0mm±0.2mm
- 表面處理： 熱浸鍍鋅 粉體塗裝

- MATERIAL : STEEL SHEET
- THICKNESS : 2.0mm±0.2mm
- FINISH : HOT DIPPED GALVANIZED AFTER FABRICATION POLYESTER POWDER COATING

2 垂直分支板 (TEE BRANCH PLATE)

垂直分支板安裝參考示意圖

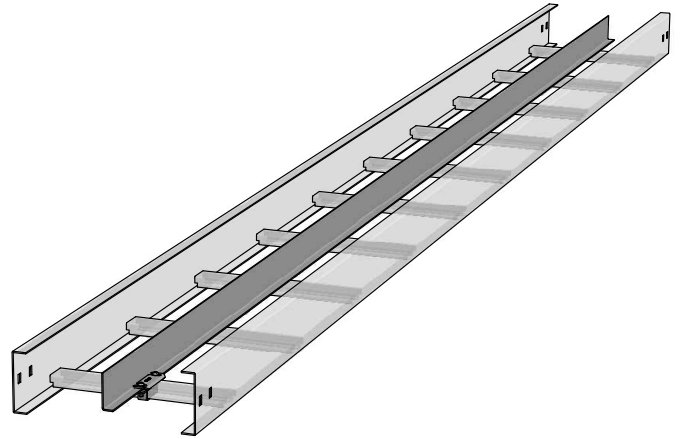
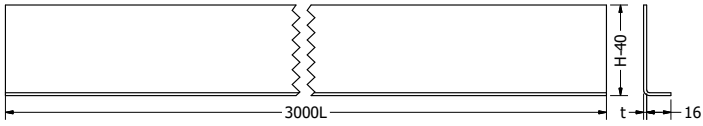


- 材 質：熱軋鋼板
- 厚 度：2.0mm±0.2mm
- 表面處理： 熱浸鍍鋅 粉體塗裝

- MATERIAL : STEEL SHEET
- THICKNESS : 2.0mm±0.2mm
- FINISH : HOT DIPPED GALVANIZED AFTER FABRICATION POLYESTER POWDER COATING

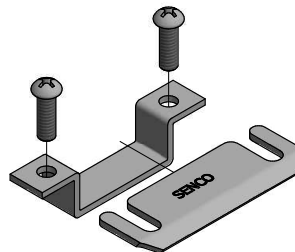
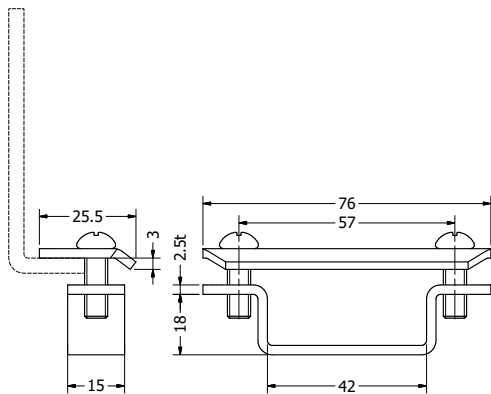
- 分隔板 (SEPARATOR PLATE)
- 分隔板固定片 (SEPARATOR CLAMP)
- 接地銅片 (COPPER GROUNDING PIECES)

1 分隔板 (SEPARATOR PLATE)



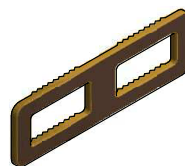
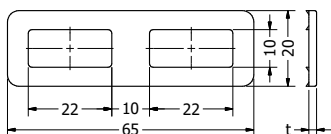
- 材 質：熱軋鋼板
- 厚 度：2.0mm±0.2mm
- 表面處理： 熱浸鍍鋅 粉體塗裝
- MATERIAL：STEEL SHEET
- THICKNESS：2.0mm±0.2mm
- FINISH： HOT DIPPED GALVANIZED AFTER FABRICATION
 POLYESTER POWDER COATING

2 分隔板固定片 (SEPARATOR CLAMP)



- 材 質：不銹鋼板 SUS304
- 厚 度：2.5mm±0.2mm
- 附 件：不銹鋼螺絲 2PC
- MATERIAL：STAINLESS STEEL SHEET SUS304
- THICKNESS：2.5mm±0.2mm
- ACCESSORIES: STAINLESS SCREWS 2PC

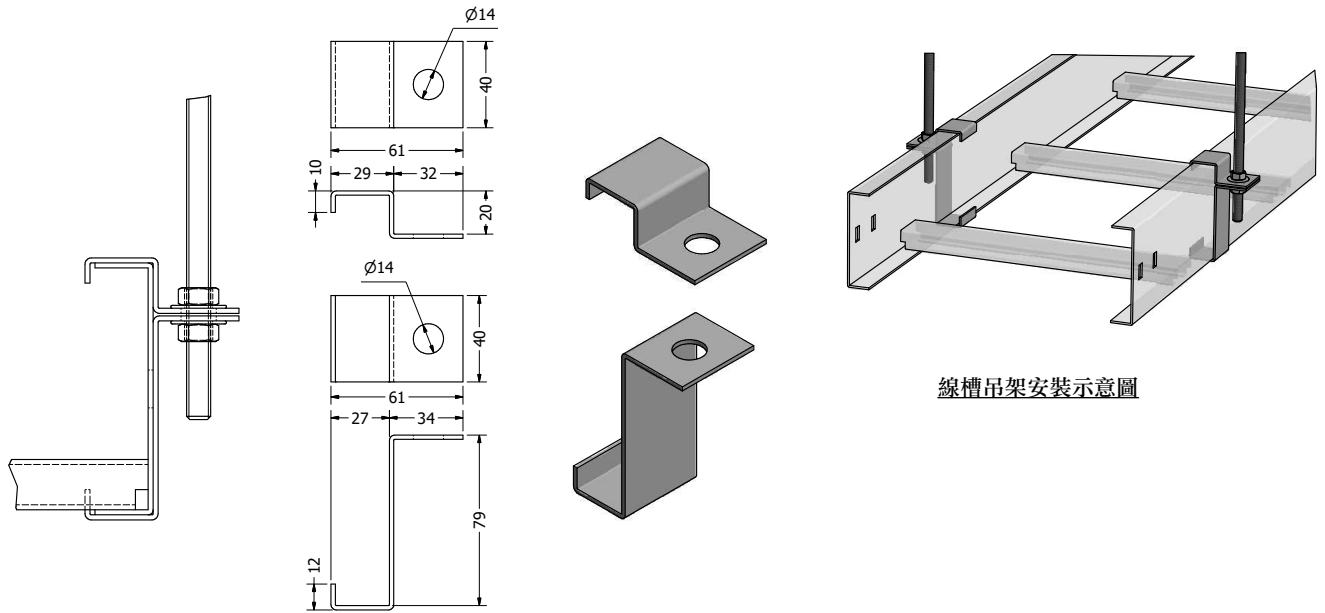
3 接地銅片 (COPPER GROUNDING PIECES)



- 材 質：銅
- 厚 度：2.0mm±0.2mm
- MATERIAL：COPPER
- THICKNESS：2.0mm±0.2mm

- 線槽吊夾 (HANGER CLAMP)
- 垂直線槽支撐架 (WALL SUPPORT)

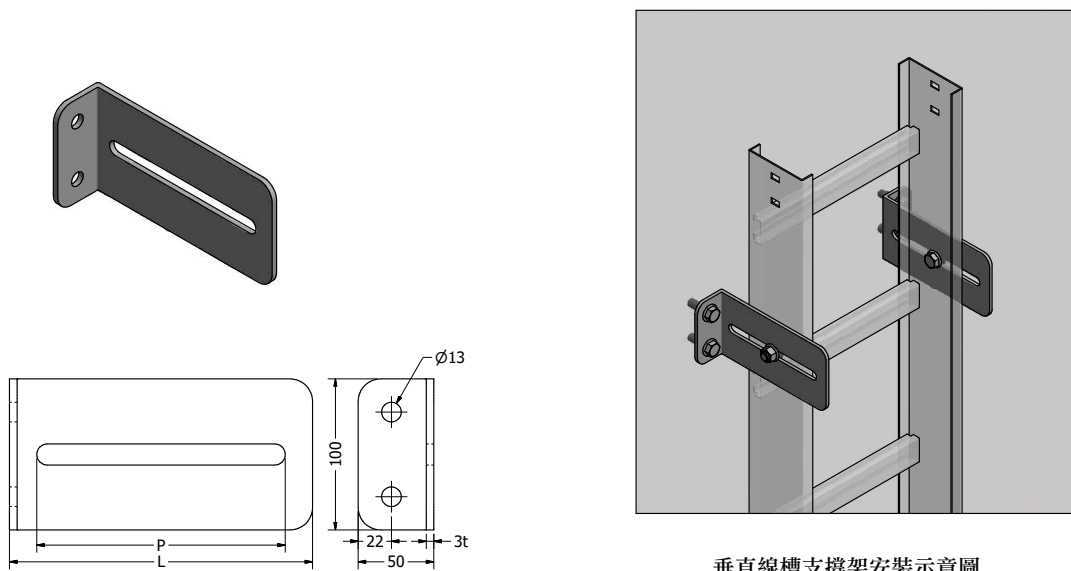
1 線槽吊夾 (HANGER CLAMP)



- 材 質：熱軋鋼板
- 厚 度：2.0mm±0.2mm
- 表面處理： 熱浸鍍鋅 粉體塗裝

- MATERIAL : STEEL SHEET
- THICKNESS : 2.0mm±0.2mm
- FINISH : HOT DIPPED GALVANIZED AFTER FABRICATION
 POLYESTER POWDER COATING

2 垂直線槽支撐架 (WALL SUPPORT)



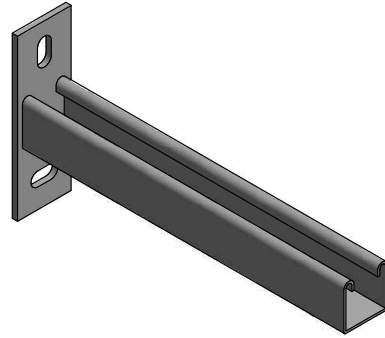
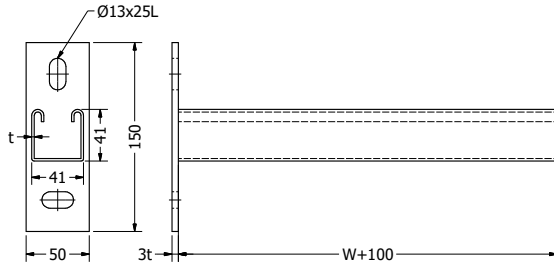
- | L | P |
|-----|-----|
| 150 | 110 |
| 200 | 160 |
- 材 質：熱軋鋼板
 - 厚 度：3.0mm±0.2mm
 - 表面處理： 熱浸鍍鋅 粉體塗裝

- MATERIAL : STEEL SHEET
- THICKNESS : 3.0mm±0.2mm
- FINISH : HOT DIPPED GALVANIZED AFTER FABRICATION
 POLYESTER POWDER COATING

■ 壁架 (BRACKET)

■ 蓋板固定夾 (COVER CLAMP)

1 壁架 (BRACKET)



■ 材 質：熱軋鋼板

■ 槽鐵厚度：2.0mm±0.2mm

■ 表面處理：□ 熱浸鍍鋅 □ 粉體塗裝

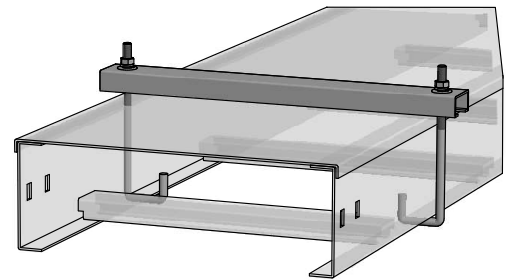
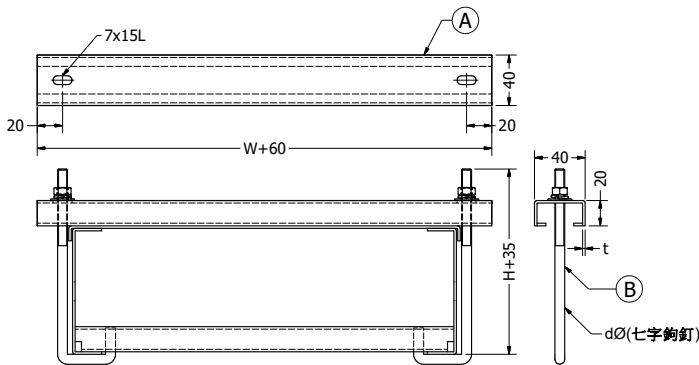
■ MATERIAL : STEEL SHEET

■ THICKNESS : 2.0mm±0.2mm

■ FINISH : □ HOT DIPPED GALVANIZED AFTER FABRICATION

□ POLYESTER POWDER COATING

2 蓋板固定夾 (OUTSIDE COVER CLAMP)



蓋板固定夾安裝示意圖

■ (A) 材 質：熱軋鋼板

厚 度：2.0mm±0.2mm

表面處理：□ 熱浸鍍鋅 □ 粉體塗裝

■ (A) MATERIAL : STEEL SHEET

THICKNESS : 2.0mm±0.2mm

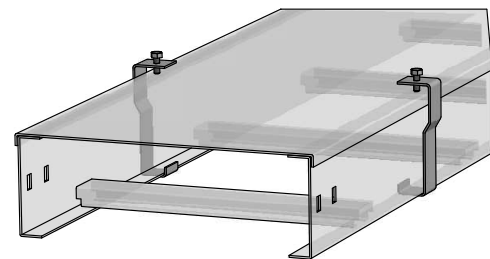
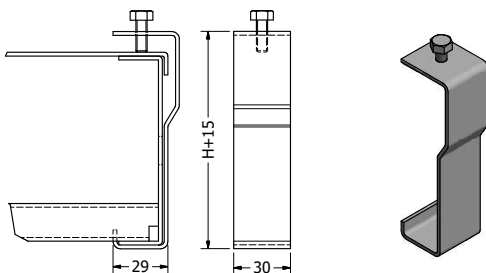
FINISH : □ HOT DIPPED GALVANIZED AFTER FABRICATION

□ POLYESTER POWDER COATING

■ (B) 附件：M6 螺帽及墊圈

■ (B) ACCESSORIES : M6 SCREW & NUT

3 外側式蓋板固定夾 (OUTSIDE COVER CLAMP)



外側蓋板固定夾安裝示意圖

■ 材 質：熱軋鋼板

■ 厚 度：2.0mm±0.2mm

■ 表面處理：□ 熱浸鍍鋅 □ 粉體塗裝

■ MATERIAL : STEEL SHEET

■ THICKNESS : 2.0mm±0.2mm

■ FINISH : □ HOT DIPPED GALVANIZED AFTER FABRICATION

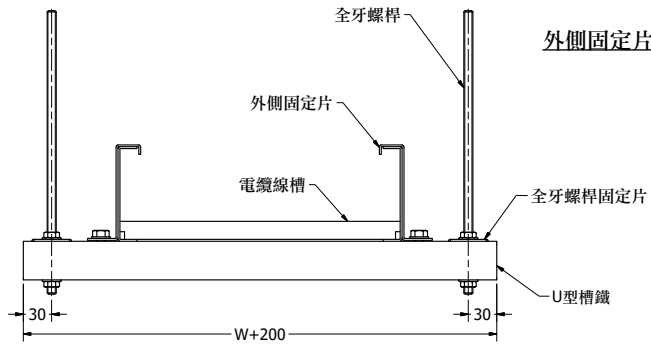
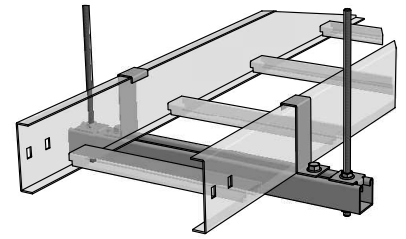
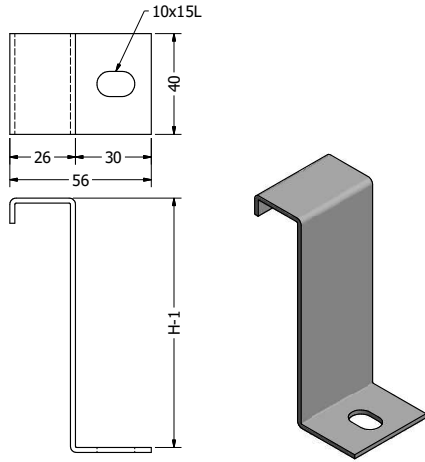
□ POLYESTER POWDER COATING

■ 外側固定片 (OUTSIDE HOLD DOWN CLAMP)

■ 彈簧螺帽 (SPRING NUT)

■ 馬車螺絲 (SQUARE NECK BLOT)

1 外側固定片 (OUTSIDE HOLD DOWN CLAMP)

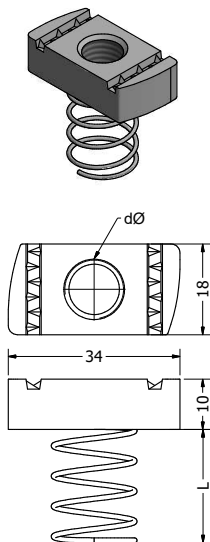


外側固定片安裝示意圖

- 材 質：熱軋鋼板
- 厚 度：2.0mm±0.2mm
- 表面處理：□ 熱浸鍍鋅 □ 粉體塗裝

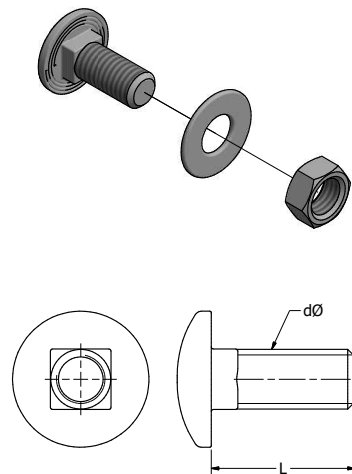
- MATERIAL : STEEL SHEET
- THICKNESS : 2.0mm±0.2mm
- FINISH : □ HOT DIPPED GALVANIZED AFTER FABRICATION □ POLYESTER POWDER COATING

2 彈簧螺帽 (SPRING NUT)



- 材 質：可鍛鑄鐵
- 表面處理：電鍍鋅
- 尺 寸：1/2"
- MATERIAL : MALLEABLE STEEL IRON
- FINISH : ELECTRO GALVANIZED
- DIMENSION : 1/2"

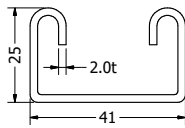
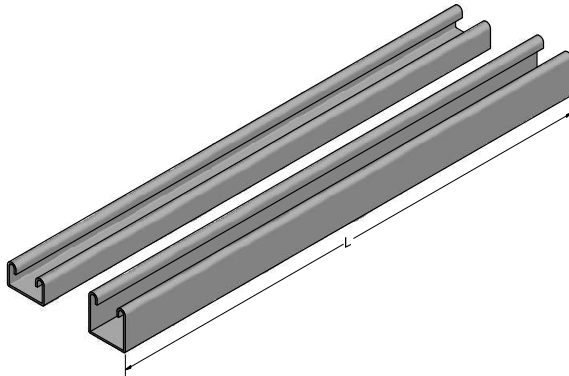
3 馬車螺絲 (SQUARE NECK BLOT)



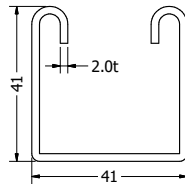
- 材 質：不銹鋼 SUS304
- 尺 寸：5/16" x 3/4" L
- MATERIAL : STAINLESS STEEL SUS304
- DIMENSION : 5/16" x 3/4" L

- U 型槽鐵 (U CHANNEL)
- 全牙螺桿 (THREADED ROD)

1 U 型槽鐵 (U CHANNEL)



41Wx25H

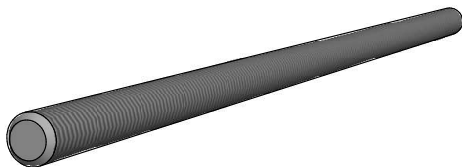


41Wx41H

寬 (W)	高 (H)	長 (L)
41	25	3000
	41	

- 材 質：熱軋鋼板
- 厚 度：2.0mm±0.2mm
- 表面處理：熱浸鍍鋅
- MATERIAL：STEEL SHEET
- THICKNESS：2.0mm±0.2mm
- FINISH：HOT DIPPED GALVANIZED AFTER FABRICATION

2 全牙螺桿 (THREADED ROD)



全牙螺桿 (THREADED ROD)			
項次 Item	dØ	L	材質 Material
1	1/2"	1500	鐵製, 電鍍鋅 Iron
2		3000	

